



Neumonía ovina progresiva



Borrega emaciada

Definición

Maedi/Visna es una enfermedad altamente fatal de los ovinos, la cual está caracterizada por inicio incidioso de lenta pero progresiva debilidad y disnea. El término Maedi y Visna, quieren decir disnea y debilitamiento, el cual se usó originalmente en Islandia para identificar dos enfermedades del ovino, en donde ahora se conoce que son diferentes manifestaciones de una infección de un sólo virus. Enfermedades similares, sino idénticas, son conocidas como zwoegerziekte en Holanda y neumonía progresiva ovina (NPO) en los Estados Unidos. Australia y Nueva Zelanda son consideradas libres de la infección, pero ellos tienen artritis encefalitis caprina (AEC), una enfermedad de los caprinos, la cual tiene muchas similitudes con Maedi/Visna.



Distribución geográfica de Maedi/Visna.

Etiología

Maedi/Visna está causada por un virus exógeno no oncogénico de la familia *Retroviridae*, subfamilia *Lentivirinae*. Los virus de Maedi/Visna, NPO y AEC están muy relacionados en sus propiedades biológicas químicas, morfológicas y serológicas pero muestran diferencias en las secuencias de ácido nucleico por técnicas de hibridación. Estos virus no tienen relación serológica con los retrovirus oncogénicos.

Transmisión

El virus es transmitido primariamente a través del calostro al cordero recién nacido, y menos frecuentemente por contacto por vía respiratoria. Existen evidencias que raramente el virus puede ser transmitido por vía trasplacentaria al cordero.

Huéspedes

Los ovinos y caprinos son las únicas especies susceptibles conocidas. Hay una susceptibilidad cruzada de ovinos y caprinos a cada virus. Todas las razas de ovinos aparentemente son susceptibles a la infección, pero sólo algunas razas muestran signos clínicos de la enfermedad.

Signos clínicos

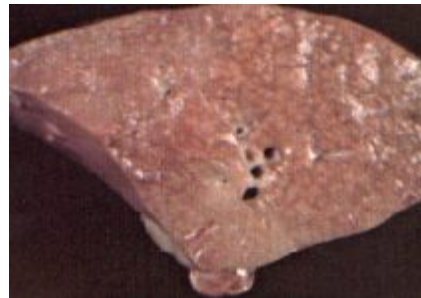
El primer signo visible es una emaciación progresiva con una duración de varios meses, a pesar de un apetito normal (por lo común en ovinos de 2 años a mayores). Esto puede ir acompañado de dificultad respiratoria que se manifiesta predominantemente durante el ejercicio. En algunos casos se puede ver una parálisis ascendente. Esto fue un hallazgo común en ovinos de Islandia pero rara vez se ha visto en otras razas. Se ha reportado recientemente en NPO, una laminitis crónica causada por degeneración articular. Es común encontrar las ubres firmes y una caída de la producción láctea. El virus es portado por toda la vida del ovino aunque la mayoría no desarrollen signos clínicos o lesiones.



Ovino con las articulaciones del carpo inflamadas.

Lesiones macroscópicas

La lesión es hiperplasia linfoide, probablemente como resultado de la estimulación antigénica crónica. En los pulmones, cerebro, cápsula sinovial y glándula mamaria, se ve un exceso de tejido linfoide. También se encuentran presentes cambios degenerativos en el cerebro, arteriolas y articulaciones. Los pulmones están 2 ó 3 veces más pesados que lo normal y uniformemente agrandados a llenar la cavidad torácica abierta. Están firmes y con una coloración rosa grisáceo. Las lesiones articulares se ven primariamente en la articulación del carpo y tarso y consisten en una hiperplasia de la cápsula, la sinovia y bursa y degeneración del cartílago articular y del hueso. El resultado eventual es anquilosis fibrosa. Lesiones macroscópicas no se ven en otros tejidos. Un hallazgo común es bronconeumonía supurativa en la parte anteroventral del pulmón a menudo con hiperplasia epitelial y frecuentemente es la causa de la muerte.



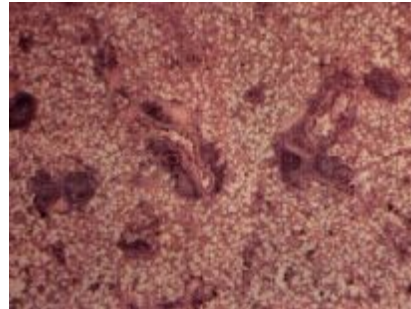
Neumonía crónica progresiva.



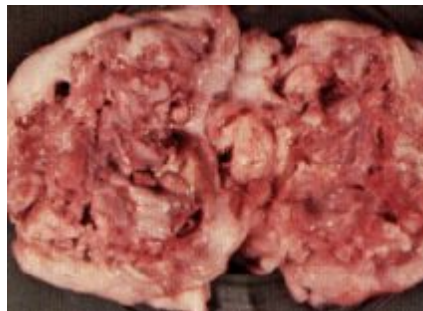
Pulmones aumentados de tamaño llenando la cavidad torácica, pleura con apariencia brillante típica.

Diagnóstico

El diagnóstico está basado en las lesiones características asociadas con los signos clínicos mencionados y resultados serológicos positivos o un aislamiento viral. Como los ovinos seropositivos son portadores persistentes del virus, el aislamiento del virus o la presencia de anticuerpos indican infección. Las excepciones son cuando corderos jóvenes portan anticuerpos maternos, antes de la seroconversión de ovinos infectados y en algunas ovejas después de parir, cuando los niveles de anticuerpos séricos están reducidos por la pérdida en el calostro. La seroconversión después de la infección puede tomar 6 meses o más en algunos ovinos. Las pruebas de inmunodifusión en agar gel (AGID) o la de ELISA pueden ser usadas para pruebas de anticuerpos.



Lesión neumónica linfoproliferativa intersticial característica.



Fibrosis y degeneración en una articulación del carpo de un ovino.
Nótese la ausencia de líquido o pus.

Diagnóstico diferencial

Clinicamente la enfermedad puede ser similar a la adenomatosis pulmonar ovina, o una infección profunda por *Corynebacterium pseudotuberculosis* u otra enfermedad crónica debilitante como "el síndrome de la oveja flaca". Son comunes los casos mezclados de Maedi/Visna y adenomatosis pulmonar ovina en áreas en donde la última existe. Histológicamente,

Maedi/Visna puede ser diferenciada de otras enfermedades por la naturaleza linfocítica de la lesión. La hiperplasia epitelial secundaria que se ve en algunos casos, ha causado confusión con la adenomatosis pulmonar.

Colección de muestras para confirmación de laboratorio

La sangre para las pruebas de AGID o ELISA deben ser colectadas en tubos limpios usando una aguja para cada ovino para así prevenir la contaminación cruzada. Las muestras de pulmón y cerebro deben ser tomadas y depositadas en formalina al 10% para histopatología. Para aislamiento de virus se deben tomar muestras estériles de la capa de células blancas de sangre, y muestras de pulmón y plexo coroidal. Deben enviarse en congelación en hielo seco al laboratorio.

Confirmación de laboratorio

La confirmación está basada en pruebas serológicas positivas y/o por el aislamiento del virus combinado con la demostración de las lesiones típicas microscópicas.

Información SANINET

Av. Mariana de Jesús E7-147 y La Pradera

Telefax: (593-2) 227-194

E-mail: michael@iica.satnet.net ; jbolanos@iica.org.ec

Quito, Ecuador

[<< Regresar](#)

[Mapa del sitio](#) | [Acerca de este sitio](#) |